

OBJECTIF

Uniformiser le module « scan » pour toutes les différentes situations.

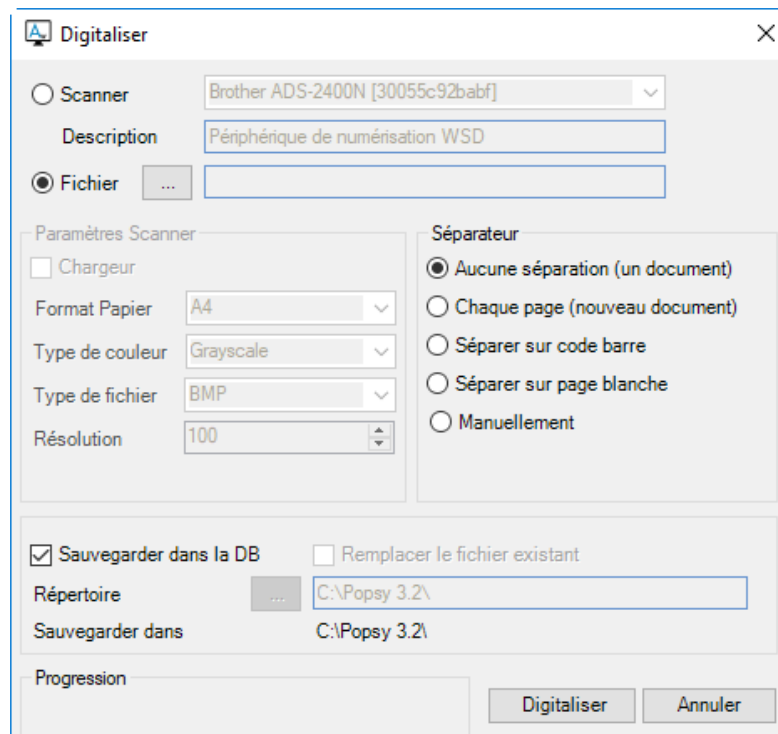
INTRODUCTION

LE MODULE DE DIGITALISATION

De nombreuses modifications et de nouvelles applications de digitalisation ont entraîné une refonte de son fonctionnement.

UN SEUL ECRAN

L'écran de digitalisation se présente ainsi



The screenshot shows the 'Digitaliser' dialog box with the following settings:

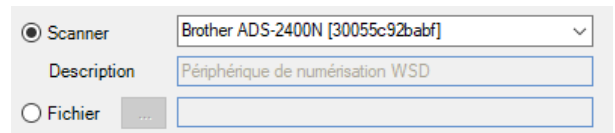
- Scanner: Brother ADS-2400N [30055c92babf]
- Description: Périphérique de numérisation WSD
- Fichier: (empty)
- Paramètres Scanner:
 - Chargeur:
 - Format Papier: A4
 - Type de couleur: Grayscale
 - Type de fichier: BMP
 - Résolution: 100
- Séparateur:
 - Aucune séparation (un document)
 - Chaque page (nouveau document)
 - Séparer sur code barre
 - Séparer sur page blanche
 - Manuellement
- Sauvegarder dans la DB
- Remplacer le fichier existant
- Répertoire: C:\Popsy 3.2\
- Sauvegarder dans: C:\Popsy 3.2\
- Progression: (empty)
- Buttons: Digitaliser, Annuler



PREMIÈRE PARTIE

LE CHOIX DE L'ORIGINE

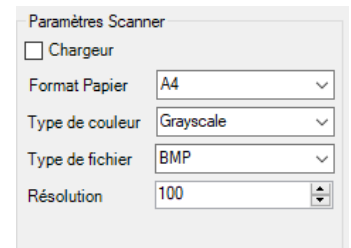
Choisissez l'origine du document. Soit il sera scanné directement ou on choisira un ou plusieurs fichiers (pdf ou autres) déjà disponibles.



Scanner Brother ADS-2400N [30055c92babf]
Description Périphérique de numérisation WSD
Fichier []

PARAMÈTRES SCANNER

Lorsqu'on aura choisi de scanner le document, plusieurs paramètres liés à l'appareil devront être initialisés. Suivant le type d'appareil il faudra choisir si on utilise un chargeur de papier qui scannera plusieurs feuilles l'une à la suite de l'autre ou si on introduit une feuille à la fois. Le format de papier, couleur, le type d'image et la résolution sont d'autres paramètres disponibles.



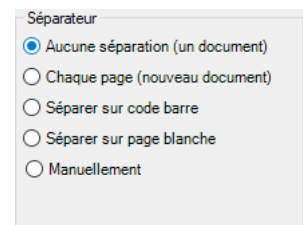
Paramètres Scanner
 Chargeur
Format Papier A4
Type de couleur Grayscale
Type de fichier BMP
Résolution 100

Pour l'option « fichier » les paramètres scanner ne seront pas accessibles.

SÉPARATEUR

Cette partie vous permet de séparer un scan/fichier en plusieurs documents.

- Aucune séparation : le scan/fichier sera traité comme un seul document.
- Chaque page : le scan/fichier sera séparé en autant de documents qu'il y a des pages.



Séparateur
 Aucune séparation (un document)
 Chaque page (nouveau document)
 Séparer sur code barre
 Séparer sur page blanche
 Manuellement



Attention

Lorsque plusieurs fichiers sont sélectionnés aucune séparation ne sera possible



- Séparer sur code barre : Avec ce choix une zone supplémentaire s'affichera. Elle sera remplie avec la lettre « P » étant le cachet code barre par défaut. On peut y introduire un autre texte mais sachez qu'il représente le code barre qui sera recherché. Le code barre doit être appliqué sur chaque page qui doit être séparée.
- Séparer sur page blanche : comme son nom l'indique il faudra intercaler une page blanche entre chaque document pour séparer. Cette méthode présente aussi une zone supplémentaire. Le « Threshold » représenté par un chiffre définit le niveau de blanc du papier intercalé. En principe 65 est un niveau de blanc normal. Ne changez cette valeur que si votre papier n'est pas d'un blanc irréprochable (ex. papier recyclé).

Code barre

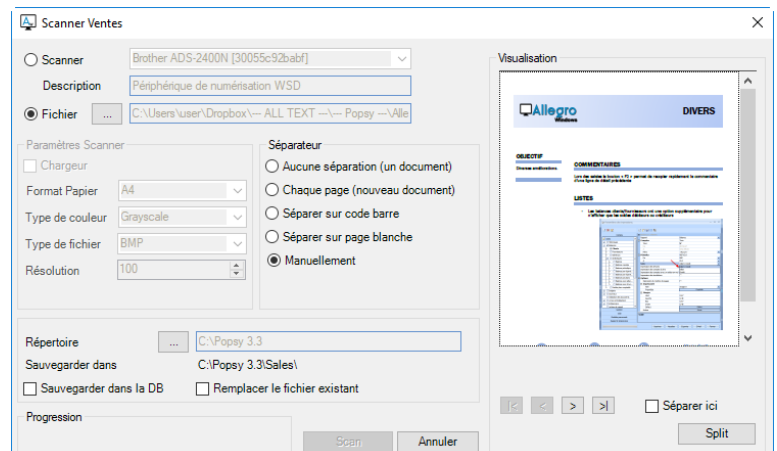
Threshold

Séparateur

- Aucune séparation (un document)
- Chaque page (nouveau document)
- Séparer sur code barre
- Séparer sur page blanche
- Manuellement

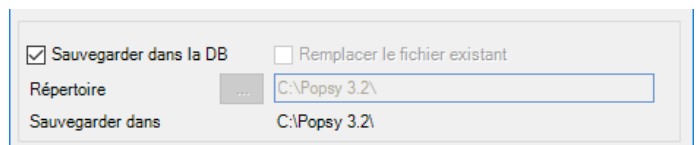
SÉPARATEUR MANUEL

L'option manuellement est uniquement disponible avec le choix d'origine fichier. Elle ouvre l'écran plus largement et montre une visualisation du fichier. Vous pouvez maintenant parcourir les différentes pages et indiquer manuellement où séparer les pages. Le bouton « Split » exécute la séparation



LA TROISIEME PARTIE

Les options de sauvegarde sont dans le bas de l'écran. Vous pourrez y indiquer de sauvegarder les fichiers « digitalisés » sur le disque ou dans la base de données

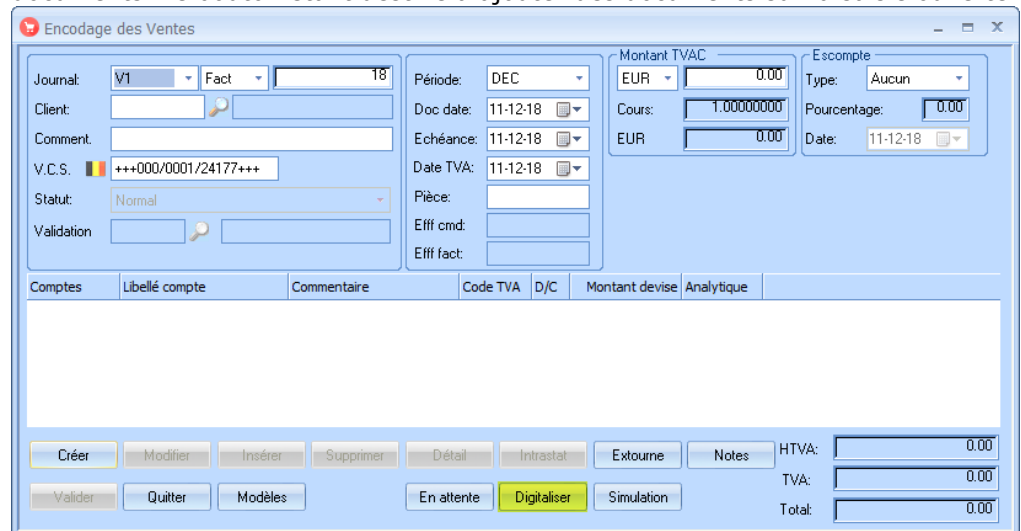


Options de sauvegarde :

- Sauvegarder dans la DB
- Remplacer le fichier existant
- Répertoire: C:\Popsy 3.2\
- Sauvegarder dans: C:\Popsy 3.2\

LES ÉCRANS DE SAISIES

Dans les saisies, le bouton « digitaliser » vous emmènera vers le même écran mais à la différence de l'outil de digitalisation on ne pourra pas séparer les documents. Le bouton étant destiné à ajouter des documents sur la saisie ouverte.



Encodage des Ventes

Journal: V1 Fact: 18 Période: DEC

Client: Doc date: 11-12-18

Comment: Echéance: 11-12-18

V.C.S. +++000/0001/24177+++ Date TVA: 11-12-18

Statut: Normal Pièce:

Validation: Eff cmd:

Eff fact:

Montant TVAC: EUR 0.00

Cours: 1.00000000

EUR 0.00

Escompte: Type: Aucun

Pourcentage: 0.00

Date: 11-12-18

Comptes	Libellé compte	Commentaire	Code TVA	D/C	Montant devise	Analytique
---------	----------------	-------------	----------	-----	----------------	------------

Créer Modifier Insérer Supprimer Détail Intrastat Extourne Notes HTVA: 0.00

Valider Quitter Modèles En attente Digitaliser Simulation TVA: 0.00

Total: 0.00

